

## เหรียญรุ่นแรก

เหรียญรุ่นนี้เจตนาสร้างเพื่อนำมาแจกครับ เป็นวัตถุมงคลชิ้นแรกที่หลวงปู่หมุนได้อนุญาตให้มีการสร้าง จากที่ท่านเคยทราบกันว่าพระอาจารย์จ้อยท่านได้ไปพบกับหลวงปู่ที่วัดบ้านจวน และได้เห็นวัตรปฏิบัติของท่านดีมากเป็นพระที่น่าเคารพเลื่อมใส ท่านจึงได้กลับมาที่วัดป่าหนองหล่มและได้เล่าเรื่องของหลวงปู่หมุนให้ ท่าน สจ.นพจอม (สจ.ฮั่ว) งามมีศรี ฟังซึ่ง สจ.ฮั่วก็บอกว่าพระที่มีอายุมากในปัจจุบันนั้นหายากแล้วจึงจะได้ขอขบารมี ของท่านไว้บ้างจึงได้ปรึกษากันเพื่อขออนุญาตหลวงปู่หมุนขอสร้างวัตถุมงคล ซึ่งหลวงปู่ก็ได้อนุญาตให้สร้าง จึงทำเหรียญรุ่นเลข 1 ขึ้นมาในปี 2540 มีจำนวนการสร้างเหรียญเงิน จำนวน 60 เหรียญ และเหรียญทองแดง จำนวน 5,100 เหรียญ หลังจากนั้นจึงนำเหรียญที่สร้างไปให้กับหลวงปู่ปลุกเสกโดยหลวงปู่ท่านได้ทำ การปลุกเสกภายในอุโบสถวัดบ้านจวน เป็นเวลา 1 พรรษา (ปลุกเสกเดี่ยว) หลังจากปลุกเสกเสร็จจึงได้ ถวายให้กับหลวงปู่จำนวน 1,000 เหรียญ เพื่อให้หลวงปู่นำไปแจกให้กับลูกศิษย์ ชาวบ้านที่มาทำบุญ และให้กับพระอาจารย์จ้อย 2000 เหรียญ เพื่อนำไปแจกให้กับผู้ที่มาทำบุญสร้างวิหารพระแก้วมรกต และชาวบ้านบริเวณนั้น ท่าน สจ.นพจอม (สจ.ฮั่ว) 2,000 เหรียญ นำมาแจกทหาร ตำรวจ นักการเมือง ชาวบ้านที่มาช่วยงานที่บ้าน หลังจากออกพรรษาแล้ว ปี 2541 พระอาจารย์จ้อยได้นิมนต์หลวงปู่หมุนมาจำพรรษาอยู่วัดป่าหนองหล่ม แล้วจึงมีการสร้างวัตถุมงคลรุ่นอื่นๆอีกหลายรุ่น

\*\*\*เหรียญรุ่นนี้มีการสร้างเหรียญทองแดงจำนวน 5,100 เหรียญและ เหรียญเงิน จำนวน 60 เหรียญ เท่านั้น ส่วนบล็อกเสริมที่ท่านเห็นในหนังสือเป็นการสร้างขึ้นมาใหม่โดยใช้ คอมพิวเตอร์ในการถอดพิมพ์จากเหรียญจริง แล้วนำไปสร้างหลังจากเหรียญชุดแรกออกมาแล้ว โดยเลข 1 จะสั้นและอยู่ในตำแหน่งเดียวกันทุกเหรียญและอีกหลายจุดตามที่หนังสือได้ลงไว้ และการปลุกเสกก็ไม่ได้ปลุกเสกเหมือนเหรียญชุดแรกก่อนที่จะเข้าบูชาเหรียญรุ่นนี้ก็ขอให้ศึกษากันดีๆเพราะตอนนี้มีปลอมออกมาเยอะมากครับ

เหรียญรุ่นแรก แบบที่ไม่ตอกเลข 1 มีใหม่ มี 500 เหรียญที่ไม่ตอกหลวงปู่เอาไปแจกเองที่บ้านจวน

เหรียญเนื้อเงินรุ่นนี้ เซาหากันตั้งแต่ปี 2543 เหรียญละ ๑๐,๐๐๐ บาท เซียวครับ สมัยนั้นของๆหลวงปู่ที่ท่านเสกราคายังราคาวัดเกือบทุกรายการ แต่ด้วยเหรียญรุ่นนี้เนื้อเงินสร้างน้อยเสียจริงๆ แล้วหลวงปู่ท่านก็ย้ำหลายครั้ง ว่า เหรียญรุ่นนี้ของข่อยอนาคตจะแพงกว่าทองคำเสียอีก และจะหายาก ทำให้หลายๆท่านที่ไม่ได้รับแจกเหรียญเงิน จึงต้องเซาหากันในราคาที่แพงมากในสมัยนั้น อนาคตเหรียญรุ่นนี้แหละจะเป็นเหรียญหลักของวงการพระเครื่องเมืองไทยอย่างแน่นอน นอนครับผม

แต่เหรียญที่ท่านเมตตาจารย์หมึกแดงให้ นั้น มีไม่เกิน 10 เหรียญครับผม

ท่านลงกำกับยันต์ขานบั้ง และท่าน เคนธาดุหนุณธาดู กคจุดหมึก 3 จุดที่สังฆาฏิก กำหนด มะ อะ อุ ครับ ป.ล พระอาจารย์จ้อยจารเหล็กทับ เพื่อให้เห็นจุดจารของหลวงปู่หมุน และเพื่อให้ทราบตำแหน่งการลงของหลวงปู่ เพื่อในอนาคตน้ำหมึกอาจถูกลบเลือนไปได้ครับผม

\*\*\*เหรียญรุ่นแรก ตอกโค้ดเลข 1 หัวกลับ เหรียญรุ่นนี้มีผู้ที่ทำการตอกโค้ดเหรียญคือพระอาจารย์จ้อย และพระอาจารย์หมั้นเพียง 2 รูป เท่านั้น ไม่มีผู้อื่นร่วมตอกด้วย สาเหตุที่เลข 1 หัวกลับเนื่องจากการตอกผิด จับเหล็กโค้ดผิด โดยปกติจะมีดอกจันทร์กำกับไว้ที่หน้าเหล็กเพื่อแสดงว่าเป็น ส่วนหัว แต่ผู้ตอกเอาดอกจันทร์หันใส่ตัวก็เลยทำให้เลขหัวกลับ โดยรวมแล้วไม่เกิน 50 เหรียญ ตอนแรก สจ.นพจอม(ส.จ.ฮั่ว) งามมีศรีจะคัดทิ้งเพราะว่าเป็นเหรียญเสีย แต่พระอาจารย์จ้อยเสียคาย ว่าเหรียญทำมาแล้ว ก็เลยใส่รวมกันมา













เด็กวัดบ้านจาน



เด็กวัดบ้านจ่าน





พุทธคุณ  
พระสมเด็จ  
พระสมเด็จ  
พระสมเด็จ  
พระสมเด็จ  
พระสมเด็จ  
พระสมเด็จ  
พระสมเด็จ  
พระสมเด็จ  
พระสมเด็จ

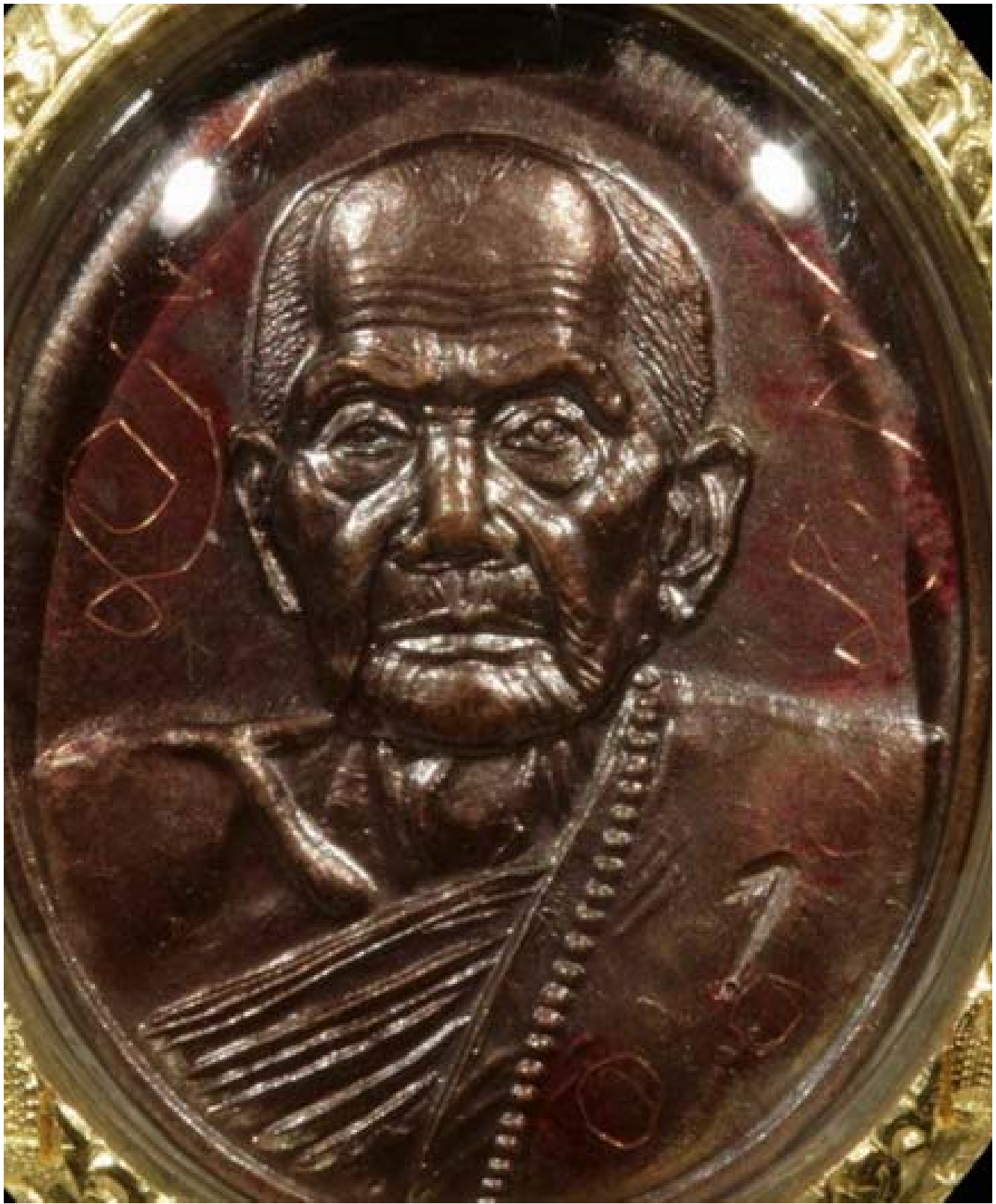
พุทธคุณ



เด็กวัดบ้านจาน



เด็กวัดบ้านจ่าน









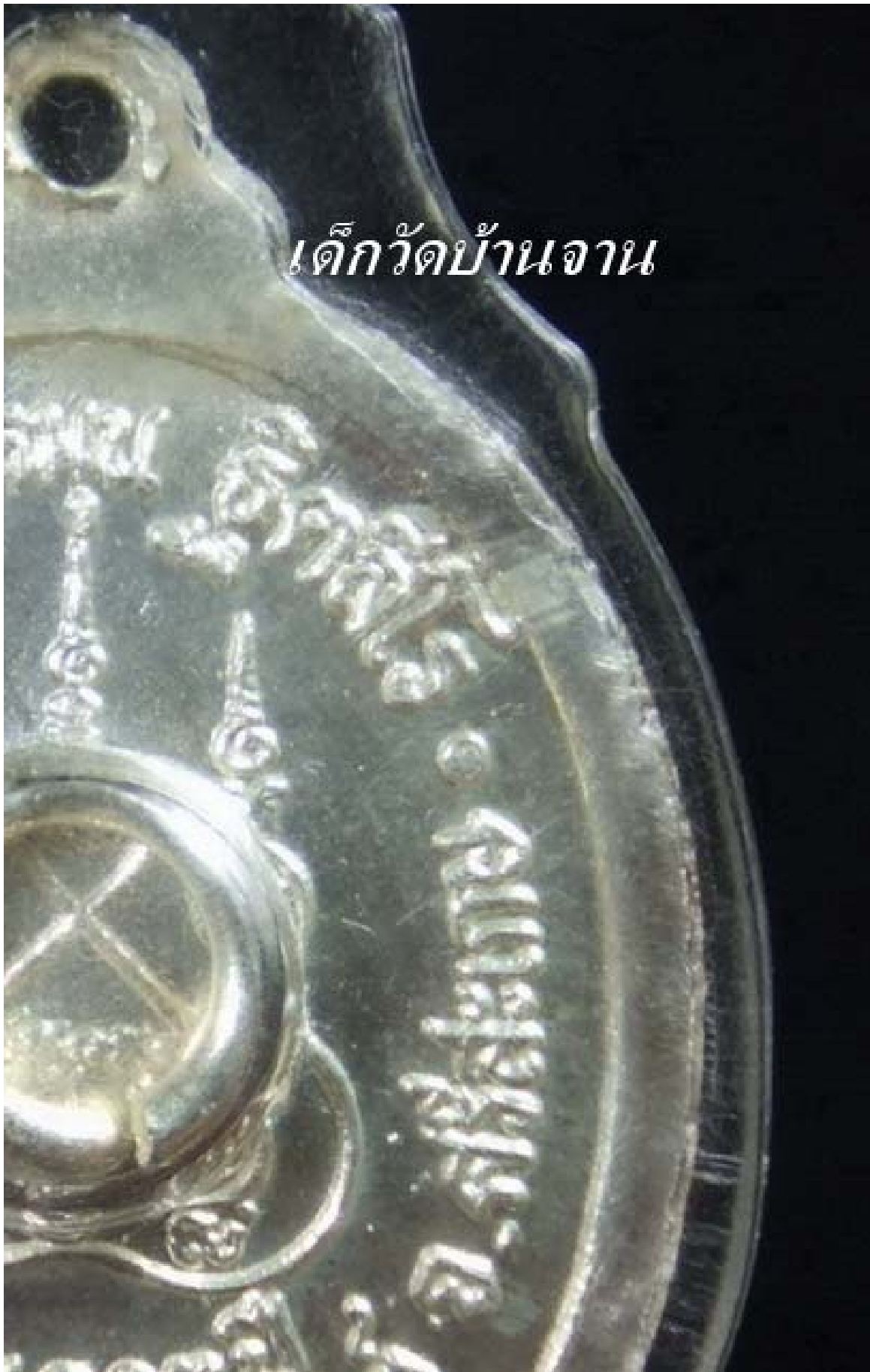
เด็กวัดบ้านจ่าน



เด็กวัดบ้านจ่าน



เด็กวัดบ้านจวน





เด็กวัดบ้านจ่าน

เด็กวัดบ้านจ่าน





เด็กวัดบ้านจ่าน



เด็กวัดบ้านจาน

เด็กวัดบ้านจ่าน





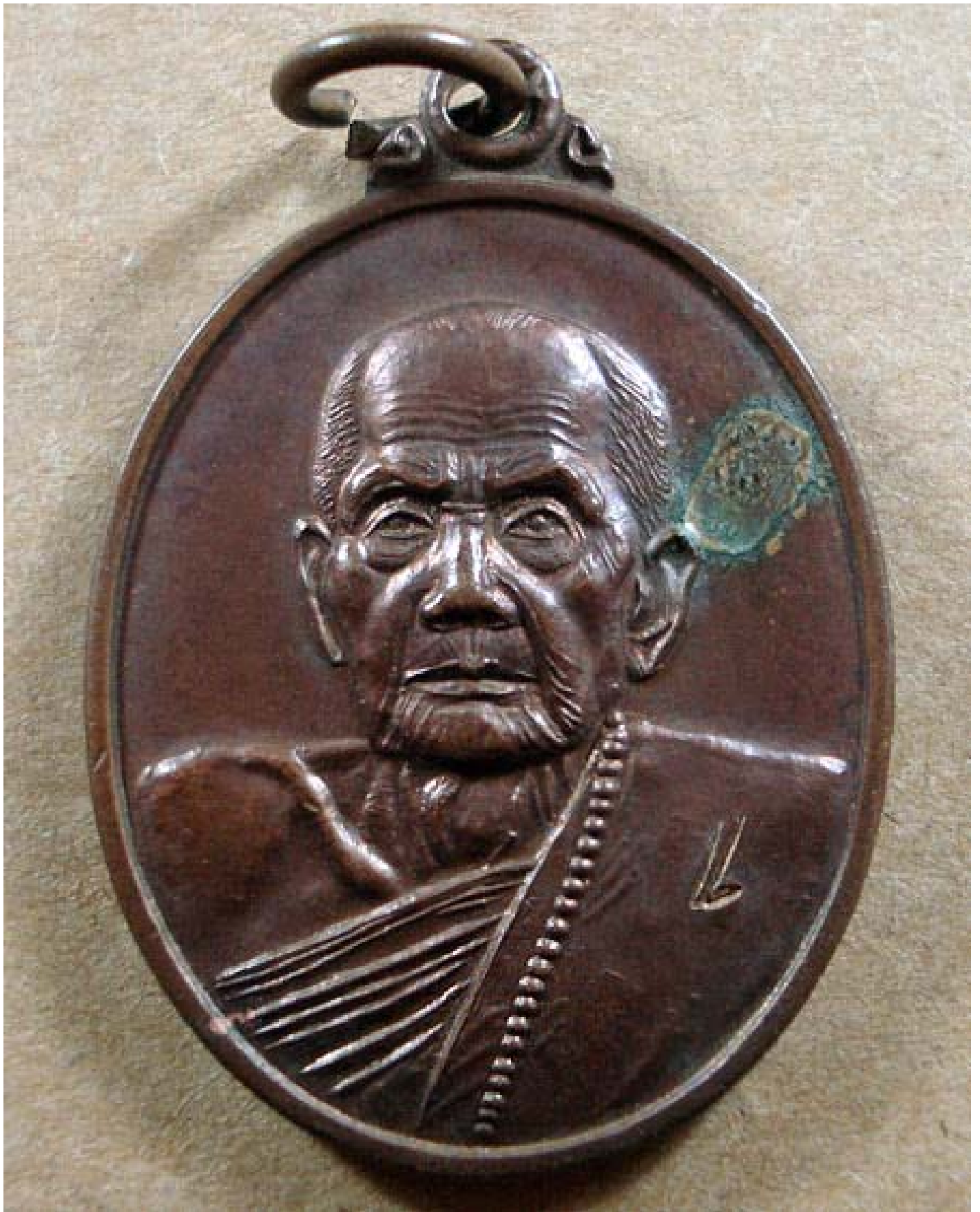
เศียรโศกษา







Top: พระพุทธเจ้า  
Right: พระรัตนตรัย  
Bottom: พระรัตนตรัย  
Left: พระรัตนตรัย











วัดกุมมงคล วัดป่าหนองหล่ม ยุคแรก



ข้อแตกต่างของ เหรียญรุ่นแรก บล็อกแรก กับบล็อกเสริม

**\*\*\*จุดที่สังเกตง่ายที่สุดคือ โฉกด เลข 1 จะอยู่ตำแหน่งเดียวกันทุกเหรียญ\*\*\***

กรุณาหลีกเลี่ยงเหรียญที่มี**\*\*\*ตำแหน่งโฉกด\*\*\*** และ **\*\*\*ขนาด ของเลข 1\*\*\*** ตามลักษณะ ในรูปนี้ แล้วท่านจะปลอดภัยจากพระ  
เก้ ชุคนี้



### **จุดตำหนิ เหรียญรุ่นแรก ตอกเลข 1**

- 1.เนื้อปลิ้น หรือเนื้อเกิน ที่ขอบเหรียญด้านใน ด้านบน ของคำว่า \*ฐิตสีโล
- 2.มีจุดไข่ปลาเล็กๆ พอมองเห็นได้ด้วยตาเปล่าจุด ตรงหัวตัว \*ศ ของคำว่า ศรีสะเกษ
- 3.มีเส้นขนแมว พาดผ่านตัว \*ษ ของคำว่า ศรีสะเกษ

โดย 3 จุดนี้ จะต้องมียู่ในเหรียญ รุ่นแรก ตอก1 ทุกเหรียญครับ(บล็อคนิยม)

ส่วน เหรียญรุ่นแรก ตอก1 เสริมนั้น ที่คนจะไม่นิยม หรือบางท่านไม่เล่นหากัน เนื่องจากว่า มีกระแส ว่ากันว่า เป็นเหรียญสร้างเพิ่มหลังจากที่เหรียญ  
รุ่นแรก บล็อคนิยม หหมดไปแล้ว และบางกระแสบอกว่า ทำเสริมโดยมิได้ปลุกเสก(แล้วแต่การวิเคราะห์)ซึ่งผมจะไม่ขอพูดจุดนี้

ส่วน ด้านหน้า ของบล็อคนิยม ดูได้จากการตอกเลข1 ซึ่งการตอกนั้น จะตอก เลข1 หลังจากปั๊มเหรียญ (มิใช่การตอกในพิมพ์ พร้อมกับการปั๊ม  
เหรียญ) จุดเลข1 ของแต่ละเหรียญของบล็อคนิยม จะแตกต่างกัน อาจะบนบ้าง ล่างบ้าง อาจจะไม่อยู่ที่เดียวกันเป๊ะ ทุกเหรียญ เนื่องจากการตอก  
ด้วยมือ )ส่วนบล็อกเสริม จะอยู่ตำแหน่งเดียวกันทุกเหรียญเพราะเกิดจากเป็นการตอกในพิมพ์พร้อมกับการ ปั๊มเหรียญนั่นเองครับ

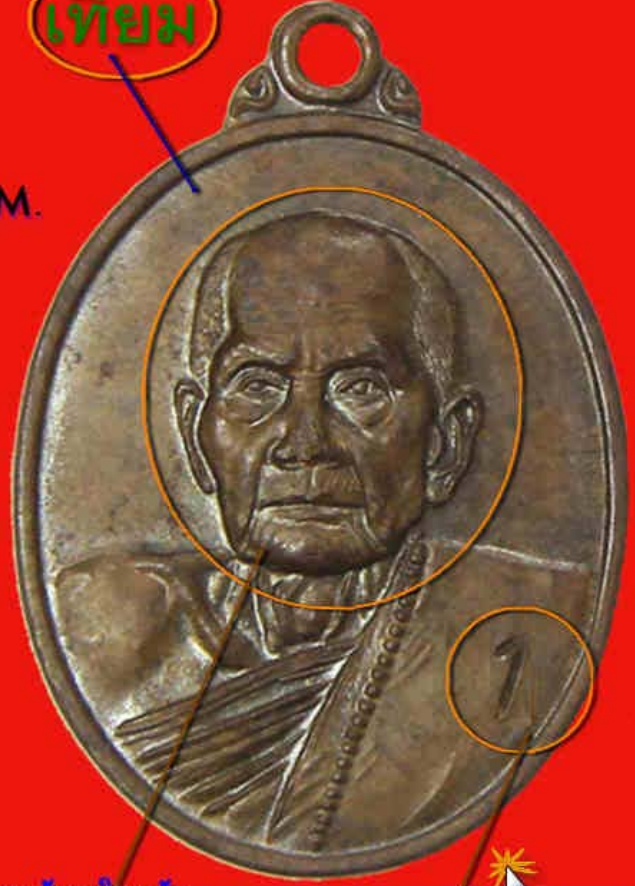
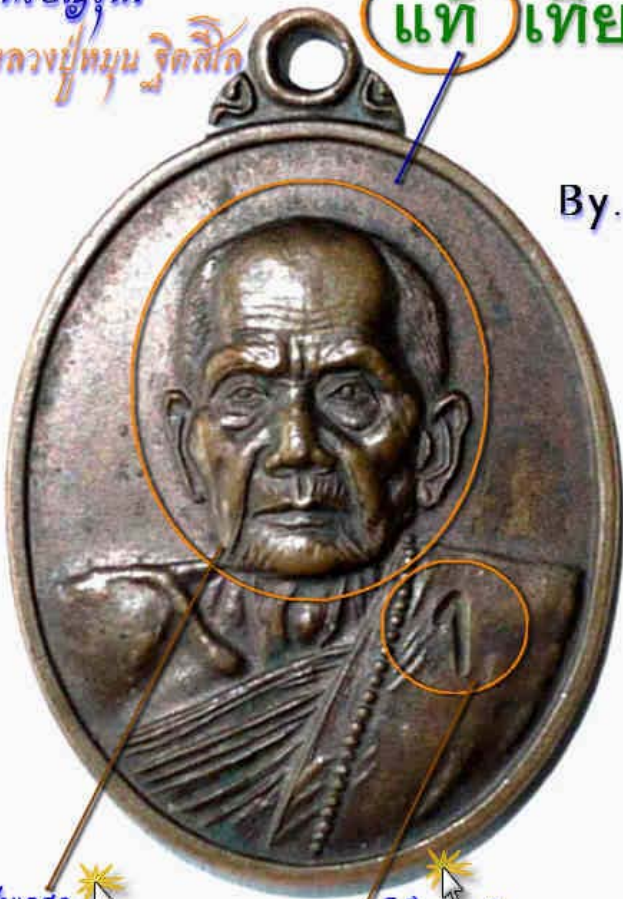
**\*\*\*ส่วนของเก้ ตอนนี มีออกมาแล้ว แต่จุดตายที่บอก ขณะนี้ ยังไม่มีครับ อนาคตอาจจะทำได้ ฉะนั้น ควรศึกษาด้วยครับ \*\***



เหรียญรุ่น  
หลวงปู่บุญ วิจิตรโก

แท้ เทียบ เทียม

By. CM.



เส้นเกศา  
และรอยย่นใบหน้า คมชัด

โคศคอกมือ

ลายเส้นบนใบหน้า  
ขาดความคมชัด

โคศในพิมพ์ เหมือนกันทุกเหรียญ

By. CM.

แท้ เทียบ เทียม



เนื้อเกิน  
จากการปั๊มเหรียญ

มีเส้นขนแมว  
ผาดผ่าน

จุดไข่ปลา

ไร้เนื้อเกิน

ไร้เส้นผาดผ่าน

ไร้จุดไข่ปลา